



株式会社 ミズ

本社

〒840-0054 佐賀市水ヶ江1丁目1番11号
Tel: 0952-22-7974 Fax: 0952-22-7950

福岡オフィス

〒812-0011 福岡市博多区博多駅前3丁目19番5号
Tel: 092-260-3390 Fax: 092-260-3391

MIZing
MIZing
MIZing
ミズグループ 会社案内

MIZ グループは、 現在「深」行形。



「あなたのそばで家族のように」
私たちミズは、地域に根ざして
100年を越える歩みを重ねてまいりました。
時代の変化のなかで、常に新しいニーズにお応えし、
進化していくことが私たちの役割だと考えています。
それが、ミズならではの新しい価値を創造し、
地域の皆様の快適な暮らしに、
お役に立てることだからです。

もっと深いきずなづくりのために・・・。

創業以来、私たちミズは、信頼される薬局づくりに取り組んでいます。
 医療機関のパートナーとして連携し、
 患者様にとって最適な医療を薬物治療の面からサポートしています。
 薬の有効性と安全性を担保することが私たちの使命です。
 これからも、一人ひとりの健康を長くサポートし、
 地域の皆様から選ばれる薬局を目指します。



医療機関との連携

ミズでは、患者様を中心としたチーム医療の推進に取り組んでいます。服薬状況や副作用など医師に報告すべきことはトレースレポートを提出しています。また、薬の安全性や有効性を高めるために、患者様へ薬をお渡しした後、体調の変化がないかなど、電

話でのアフターフォローを行っています。さらに、各医療機関とより連携を深めるために、病院での現場研修や多職種連携の研修会への参加も積極的に行っています。



かかりつけ薬局活動

地域の皆様の健康をサポートするために「かかりつけ薬局活動」を積極的に行っています。担当薬剤師およびスタッフが薬の服薬状況はもちろん、一般医薬品、健康食品の飲み合わせの管理など日常生活の健康をサポートします。また、「お薬の飲み方講

座」「インフルエンザの予防法」「こども薬剤師体験」など各店舗での健康講座を実施し、地域の健康づくりのお手伝いをしています。

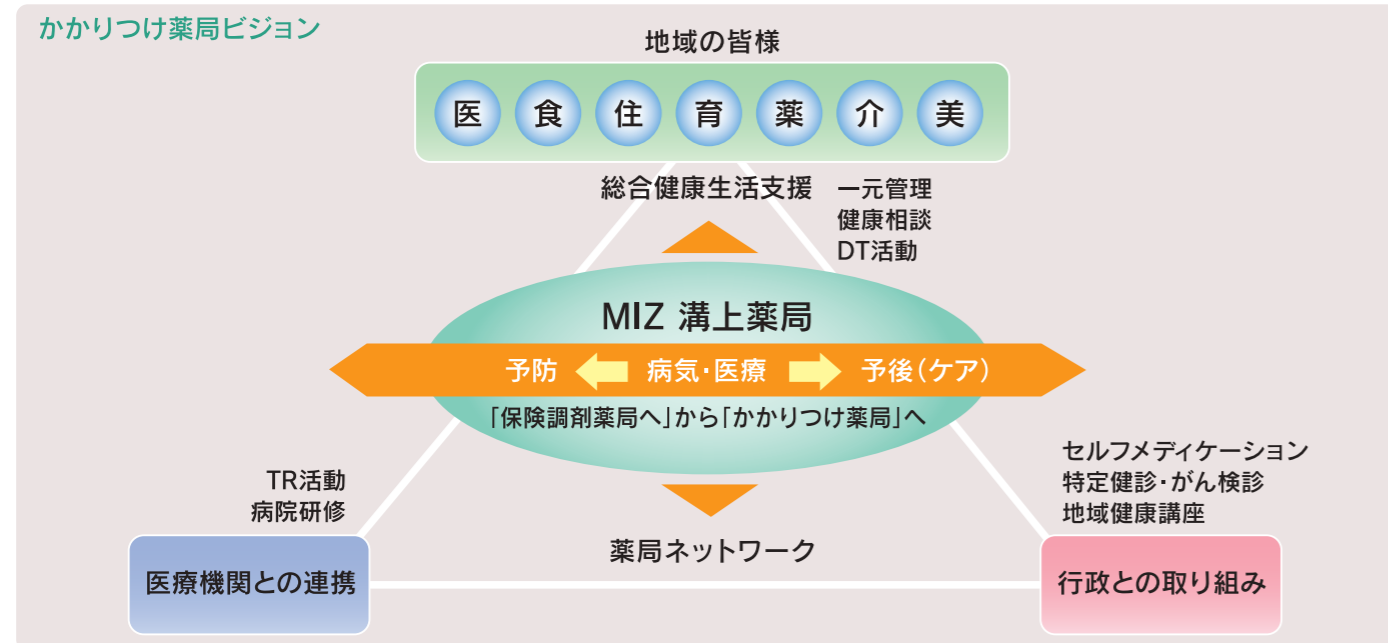


これまでにミズが提供した地域初のオリジナルサービス

- 24時間お薬電話相談
- ドライブスルー調剤
- 薬剤師教育研修センター
- 健康ゼミナール
- 調剤薬局ISO取得
- 佐賀県最初のドラッグストアなど



かかりつけ薬局ビジョン



「選ばれる薬局」を目指して

私たちは今、保険調剤薬局・門前薬局から、身近な「かかりつけ薬局」へと深化(進化)しています。薬の安全性・有効性に寄与することはもちろん、「かかりつけ薬局」として、地域の方々の健康をサポートします。病気になる前(予防)、病気になった後(予後)まで、患者様だけでなく、その家族の

「かかりつけ」として一人ひとりの健康をお手伝いします。健康に関するご相談など日常生活だけでなく、「医・食・住・育・薬・介・美」のトータルライフケアへと進化しています。ミズにしかない専門性と総合力を発揮し、物理的にも精神的にも近い「家族のような」存在を目指しています。



地域の信頼に応え、高い安全性を追求

調剤過誤「ゼロ」をスローガンに、これまで地域に先駆けて、ISO9001の認証取得や電子カルテの導入などを行ってきました。さらなる安全、品質の向上をはかり2016年に調剤過誤防止システムを全店舗に導入、絶対に

あつてはならないミス(薬剤師の意識のみならず、機械によるサポートで防止)を行っています。薬剤師の仕事は「対物から対人」へ。薬剤師の職能を最大限活かすために必要な設備投資を積極的に行っています。

もっと深い暮らしづくりのために・・・。

私たちは地域の健康づくりをサポートする企業へ、進化しています。
美しく健康で快適な生活の暮らしのために、
地域貢献活動をはじめ自治体や他企業と連携し、
予防や予後のケアに取り組んでいます。
私たちが目指すのは「薬の売れない薬屋」です。
薬よりも健康を提供する企業を目指し、
長年のノウハウとミズならではの店舗ネットワークを活かし、
地域の健康づくりに貢献していきます。



自治体との連携

がん検診の啓発活動や認知症サポーター養成講座の実施、店舗を活用した特定健診の実施など、各自治体と連携し、地域住民の健康づくりの増進に努めています。



コンビニ健診

健診をより気軽に、身近に受診していただくために、各自治体、企業と協力して店舗におけるコンビニ健診を毎年実施しています。受診された地域の方から「近くて便利、次回も受診したい」などの声をいただいています。また健診に合わせて、献血イベントや健康増進イベントも開催しています。



介護予防

認知症予防として「歌声喫茶」の開催や、公民館での「ロコモ予防の体操」など地域の皆様の健康寿命のさらなる延伸を目指し、各自治体、企業の協力を得ながら介護予防の推進に努めています。いつまでも住み慣れた地域でイキイキと過ごせるよう介護予防の提案ができる薬づくりを目指しています。



健康イベントの開催

ご愛顧いただいているお客様へ感謝の気持ちを込めて、毎年、著名な講師を招いた「ミズ健康ゼミナール」や交響楽団による「クラシックコンサート」を開催しております。また、佐賀県健康長寿日本一を目指して、運動や食事などの健康法を実践する健康塾を定期的に行い、地域の健康づくりに寄与しています。



「ミズ ビューティ ケア」は、わたしのキレイを提案するお店

お客様ご自身の手できれいな美容レッスンを中心に、内面・外面からキレイで元気になれる美容を提案。お客様の一人ひとりのなかにあるキレイを引き出します。



MIZ
My Cosmetic House

「漢方みず堂」は、じっくり話すことから始める漢方

漢方相談員は、一人ひとりのお客様の担当としてお悩みの症状や体質、病気の経過や不安を聞きながら、漢方の提案とともに一緒に健康づくりをしています。



みず堂
漢方

「ローソン+ミズ」は、気軽に立ち寄れる地域の「健康情報発信拠点」

これまで展開してきたドラッグストアの進化形として、コンビニ大手「ローソン」を併設した薬局づくりを推進。地域の方々に健康情報を発信する拠点として気軽に立ち寄れる店づくりを実現しています。



LAWSON + MIZ

「ミズケア」は利用者の笑顔のために、安全・安心のサポート

有料老人ホームの運営をはじめ、介護・福祉用品のレンタル、販売、バリアフリーのリフォームなどを通じて、利用者の方々の生活を便利に豊かにしていくお手伝いをしています。



介護福祉事業
ミズケア

「そいよかね」は、自分らしく笑顔で過ごせる暮らしの拠点

超高齢社会を迎えて、私たちミズが地域のみなさまにお役に立てることは…と考えて着手したのが『そいよかね』。これは健康と生きがいのコミュニティづくりを目指した高齢者向け複合施設で、2014年、佐賀市木原に開設しました。施設内にとどまらず、地域高齢者の生涯包括ケアを目的として「医・食・住・育・薬・介・美」のサービスを提供しています。

健康と生きがいのコミュニティ
そいよかね



「そいよかね」での地域健康増進への取り組みが評価
第3回
「ヘルスケア産業づくり」貢献大賞
特別賞 受賞!

そいよかね木原

もっと深い人づくりのために・・・。

「企業は人なり」と言われるように、
 私たちは社員一人ひとりを「人財」として、育成することを
 会社の最も大切なミッションとして取り組んでいます。
 ミズが目指す人づくりは「人がくすりになること」
 最も知識のある人よりも、最も信頼される人づくりが根本精神です。
 人としての素直さや誠実さ、思いやり、熱意など「人間力」を養うことから始め、
 そのうえで「専門家」として信頼されるスキルと知識の研鑽に取り組んでいます。



みず物語

「自分のためではなく、人のために」ミズの理念で最も大切にしている「利他の精神」がこの一冊に込められています。ミズの目指す人づくり、事業づくり、地域づくりの根本精神であり、理念について自ら考え、実践する、社員の行動指針となっています。



ELP 研修

自分の人生（あゆみ）を振り返り、「人生をどう過ごすか」を様々なプログラムを経て体験・実感するための研修です。自分の過去のあゆみを見つめながら、仕事の面、個人的成長の面、家庭生活の面で目標を設定し、楽しみながら自主的に実施しています。



入社時研修、フォロー体制

新入社員研修をはじめ、OJTやフォローアップなど各段階での研修体系を構築し、一人ひとりの成長をサポートします。入社3年目までは人間力・専門力を高める研修を定期的に行い、会社の考え方を学ぶとともに、社員同士の絆づくりを大切にしています。

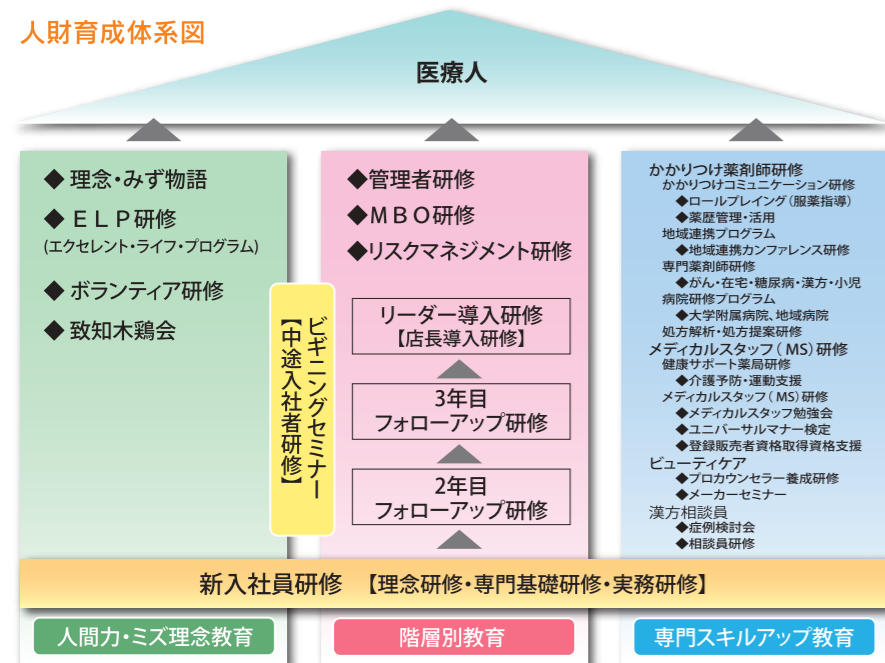


病院研修、がん勉強会

病院と薬局のチーム医療を推進するために、病院での研修を行っています。研修を通して学んだ医療人としてのマインドスキルを活かし、社内がん勉強会や糖尿病勉強会などを毎月開催しています。



人財育成体系図



人間力・ミズ理念教育

『人を大切に、人の幸せを最優先する』
 医療人である前に、人として信頼される人間力があってこそ専門力が発揮されます。ミズでは人間力を養い、社員一人ひとりかけがえのない存在として自分自身の大切さも学びます。

階層別教育

職能別、役職別で社員一人ひとりが成長し、より大きな責任を果たすためのキャリアアップをサポートします。

専門スキルアップ教育

『専門的分野の探求・活用』
 専門的な知識やスキルはお客様の信頼を得るためには不可欠です。そのために、各分野での専門研修を行い、情報の提供や提案ができる専門家を目指します。

社内発表会

ミズグループ全部門の代表者が集まり、店舗での取り組みや、研究の成果を発表する社内発表会を開催しています。それぞれが学んだ専門知識をお客様へ提供・提案し、お役立ちしたことを発表することで、その道のプロとなる「専門力」を備えた人になると私たちは

考えています。また、ミズではMPC会(地域に貢献する薬局)に所属の成果を発表する社内発表会を開催しています。それぞれが学んだ専門知識をお客様へ提供・提案し、お役立ちしたことを発表することで、その道のプロとなる「専門力」を備えた人になると私たちは



ユニバーサルマナー研修

顧客満足度向上を目指し、多様な方の視点に立った心づかいを業務に活かすため、「ユニバーサルマナー検定」を導入しています。高齢の方や障がいのある方などへの対応のみならず、サービスの開発など広い分野に活用しています。



海外研修

「目は世界に向け、行動は地域から」をモットーに、欧米などの薬局を視察する海外研修を実施しています。帰国後、海外の薬局業界で吸収したノウハウを社員の成長に活かし、今後のより良い薬局づくりに役立てています。





創業者 溝上金一

第一の創業
初代 溝上金一

1910年(明治43年)「作れお役に立つ身体」の理念の元、佐賀県有明町高町に溝上薬局を開局。1935年(昭和10年)白石町で製薬を創業。人參強壯園が評判になり全国に広がる。



昭和10年、「クマイイ強精本舗」の人參強壯園が評判

第二の創業
二代目 溝上勝一

1944年(昭和19年)岐阜薬科大学を卒業した長男勝一、昭和22年には戦後復員帰郷した次男久男、三男徹とともに兄弟で医薬品卸業(溝上薬品株式会社)を創業。佐賀県内に事業を展開する。



昭和30年、正月の初荷

第三の創業
三代目 溝上泰弘

1992年(平成4年)株式会社ミズと社名を改め現薬局のスタートをする。地域に根ざした保険調剤薬局を中心に、ドラッグストアや化粧品専門店、漢方相談薬局などミズならではの価値を追求している。

もっと深い 信頼づくりのために・・・。

創業の理念「作れお役に立つ身体」を実直に守り続けながら、地域に根差して、地道な歩みを重ね、100年余りの時を刻みました。しかし、この歩みの長さを誇るのではなく、患者様、地域の皆様の「お役に立てる」か、その一步一步を大切にしたいと考えています。

このまちで生まれて、育って、幸せです。

明治43年、有明の地に誕生した溝上薬局。それから100年余りの間、私たちは地域や皆様のお陰で着実な歩みを重ねることができました。昭和10年には、溝上薬局白石店を開店し「クマイイ強精本舗」を創業、さらに昭和22年には医薬品卸を創業し、現在の礎を築きました。

昭和63年、佐賀に本社ビルを建設、そして平成4年には社名を株式会社ミズに改組し、現在のミズがスタートしました。

その社名は、生命の源「水」、女性の総称「M's」、本社所在地「佐賀市水ヶ江」と「MIZOKAMI」の文字を重ねて生まれました。

地域で初めてのドライブスルー調剤をはじめ、高齢者のための複合施設「そいよかね」の開発など、時代の変化の中で求められていることを見つめ続け、地域のお客様の健康のお役に立てるようミズならではの価値を追求してきました。

これからもミズはお客様や患者様はもちろん、医師や医療従事者の信頼に応え「このまちに溝上薬局があつてよかった」そのように言っていただけるような存在であり続けたいと願っています。



「優良100年企業」受賞

地域の雇用や税収に貢献してきた優良企業として「100年企業顕彰」において佐賀県で初めて「優良100年企業」を受賞しました。今後も、地域の健康増進に積極的に貢献し、地域に愛される企業を目指していきます。



もっと美しく
もっと健やかに
あなたのそばで、家族のように。



佐賀の地で「薬屋」を創業してから110年余。人生100年時代を迎え、医療や介護、薬局業界全体が変化の時代を迎えています。医療技術の進歩により日本は世界一の長寿社会となりました。いつまでも自立して健康的に日常生活が送れる健康寿命延伸への価値が高まり、私たちが取り巻く環境はもちろん、お客様が求めるニーズも変化し多様化しています。私たちは、地域の皆様に美しく、健康で、快適な暮らしを提供するために、従来の薬局づくりを超え、かかりつけ薬局、高機能薬局、漢方相談、化粧品、介護、高齢者専用住宅など、新しいサービスの提供へ進化してきました。変化の激しい時代だからこそ、お客様の期待と信頼に応えるために医療人として使命を持ち、医薬品・健康食品・化粧品の品質、有効性、安全性を提供し、「顧客満足」「地域満足」の向上につながる様、お客様や地域に愛され役立つ店づくりを目指します。

私たちが最も大切にしているのは、創業当時から変わらない企業理念です。私たちは薬を売る会社ではなく、地域のお客様がいつまでもイキイキと元気で過ごせる「健康を売る会社」でありたいと考えています。「売上げや利益を追求するのではなく、社会や人のお役に立つことを最優先に考える。」それがミズの企業理念です。思いを同じくした仲間が集い、人の喜びが自分の喜びと感じられる、自分のことよりも他の人を思いやる「利他の精神」を社員一人ひとりが、ミズという企業を築き、これまで以上に地域の皆様に愛され、役立つ店づくりへと進化するのだと考えています。

私たちは、ミズがどんな会社か問われれば「幸せな人を作る会社です。」とまず答えます。これからも私たちが持つ専門知識、技術、経験をもとに、お客様、医療関係者、介護関係者、お取引先の皆様にとって必要とされる企業でありたいと願っています。そして、「喜ばれることを喜びに」をモットーに幸せな人づくりに努力します。



株式会社ミズ
代表取締役社長
久原 貴朗